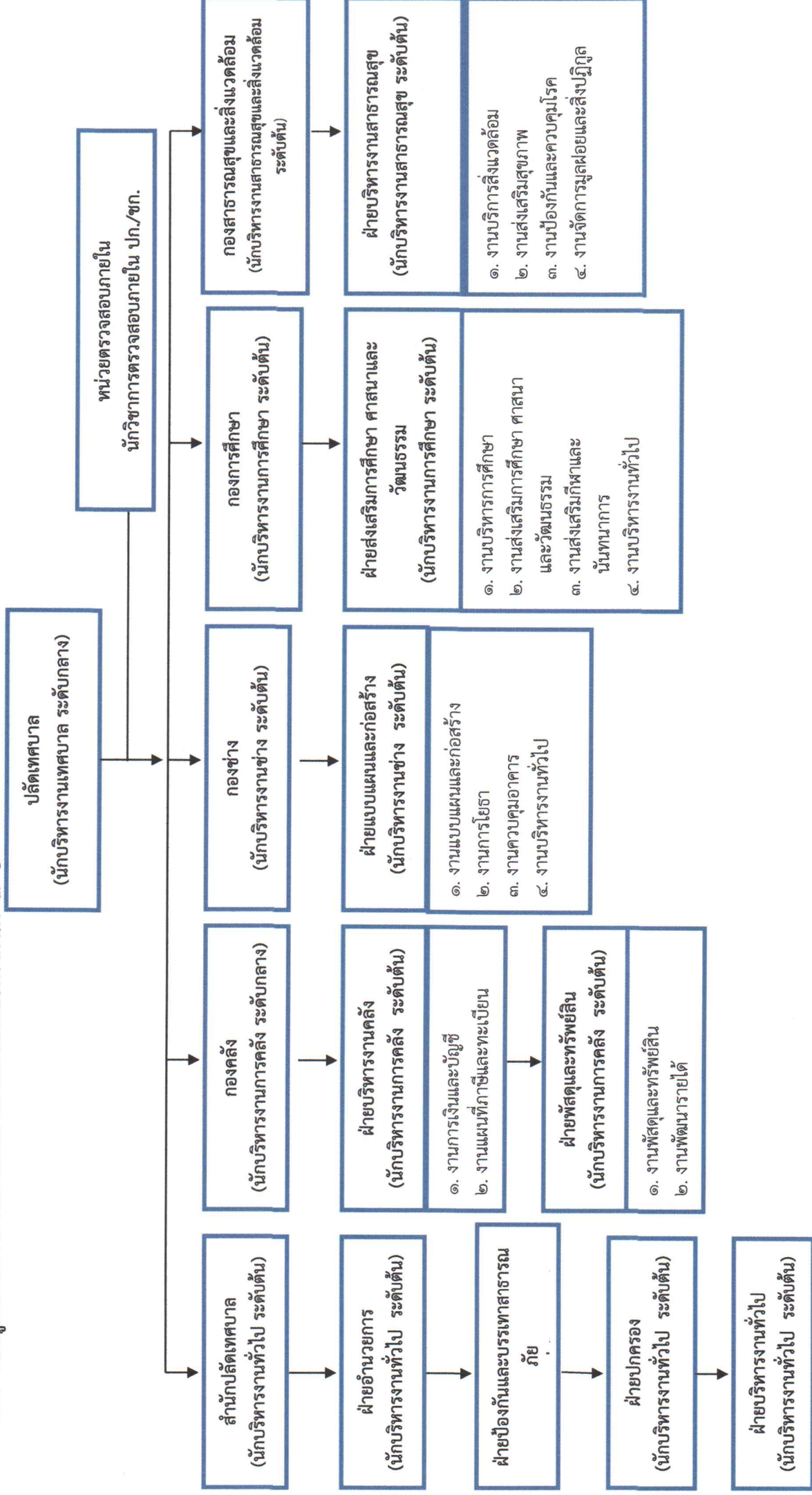
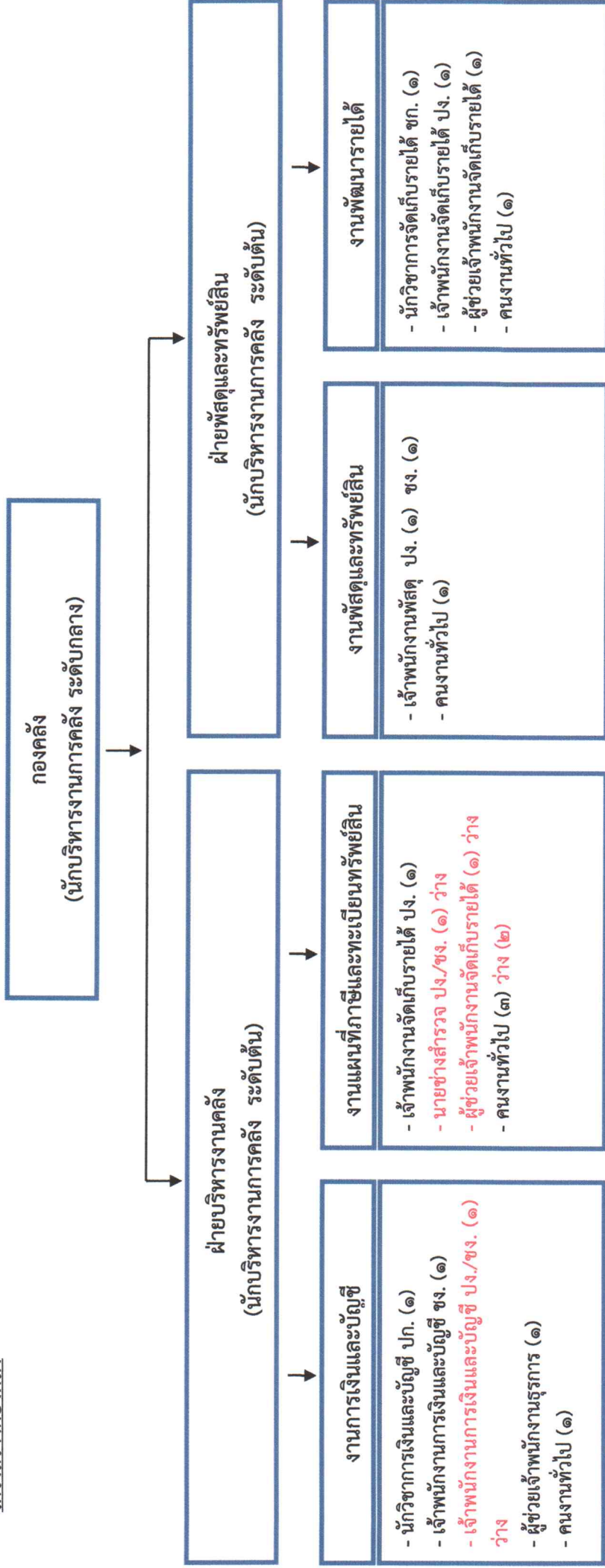


๑๐. แผนภูมิโครงสร้างการแบ่งส่วนราชการตามแผนอัตรากำลัง ๓ ปี

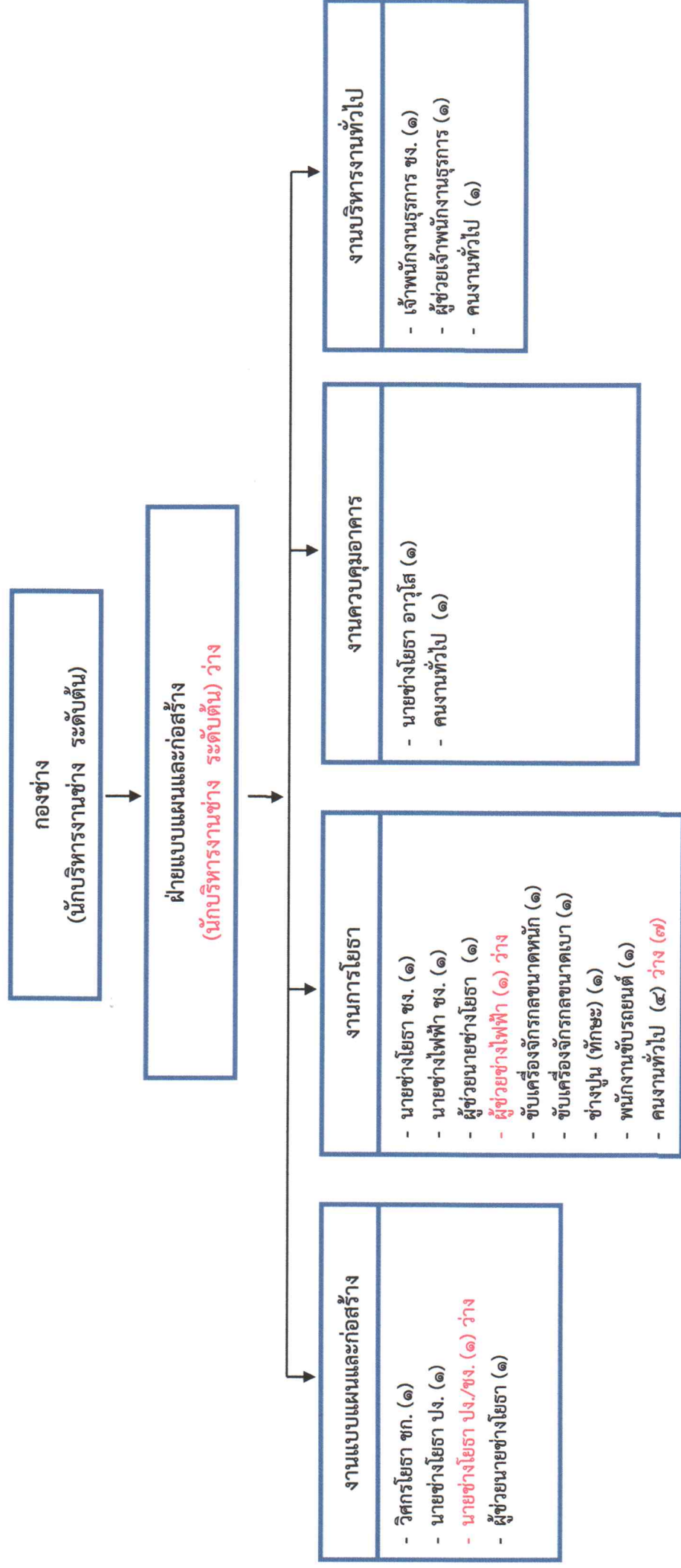


โครงสร้างกองคลัง



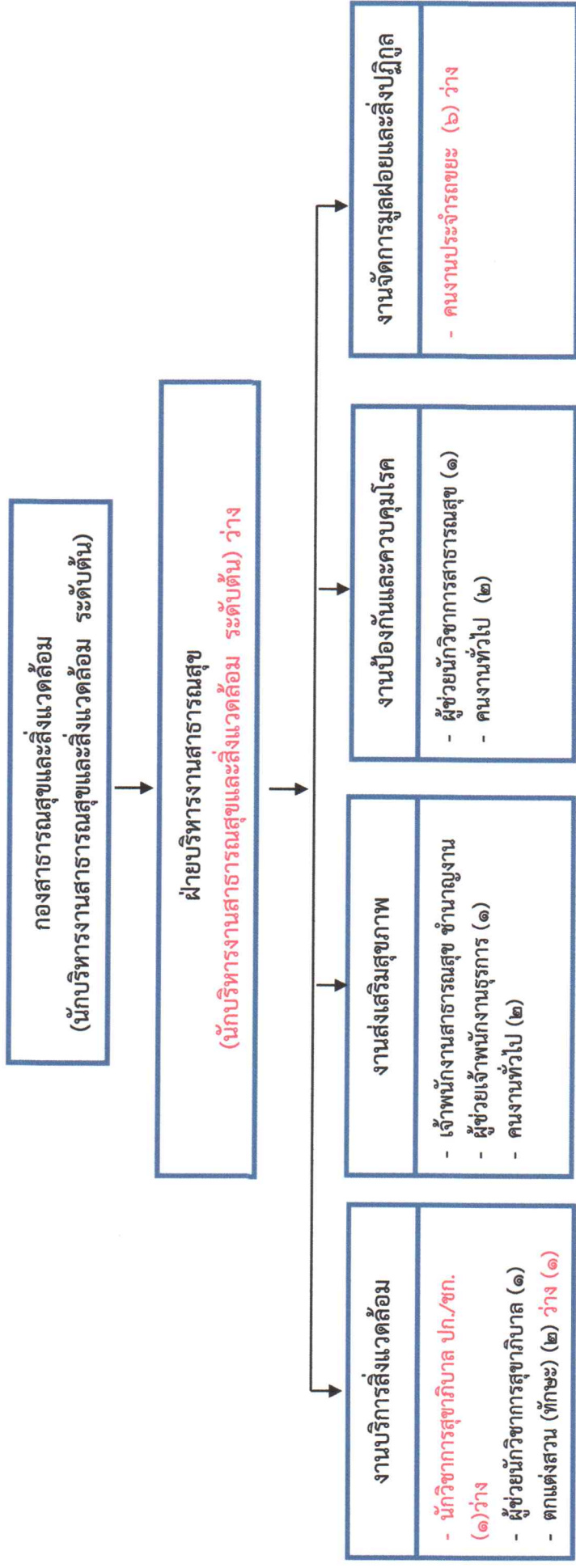
ระดับ	บริหารท้องถิ่น	อำนาจากลาง	วิชาการ/ชก.	วิชาการ/ปก.	ทั่วไป / ชง.	ทั่วไป/ชง.	พนักงานครู	ประจำ	ภารกิจ	ทั่วไป	รวม
จำนวนคนครอง	๐	๑	๑	๑	๒	๓	๐	๐	๒	๗	๑๙
ตำแหน่งว่าง	๐	๐	๐	๐	ว่างไป ปง./ชง. ๒	ว่างไป	๐	๐	๑	๑	๔

โครงสร้างกองช่าง



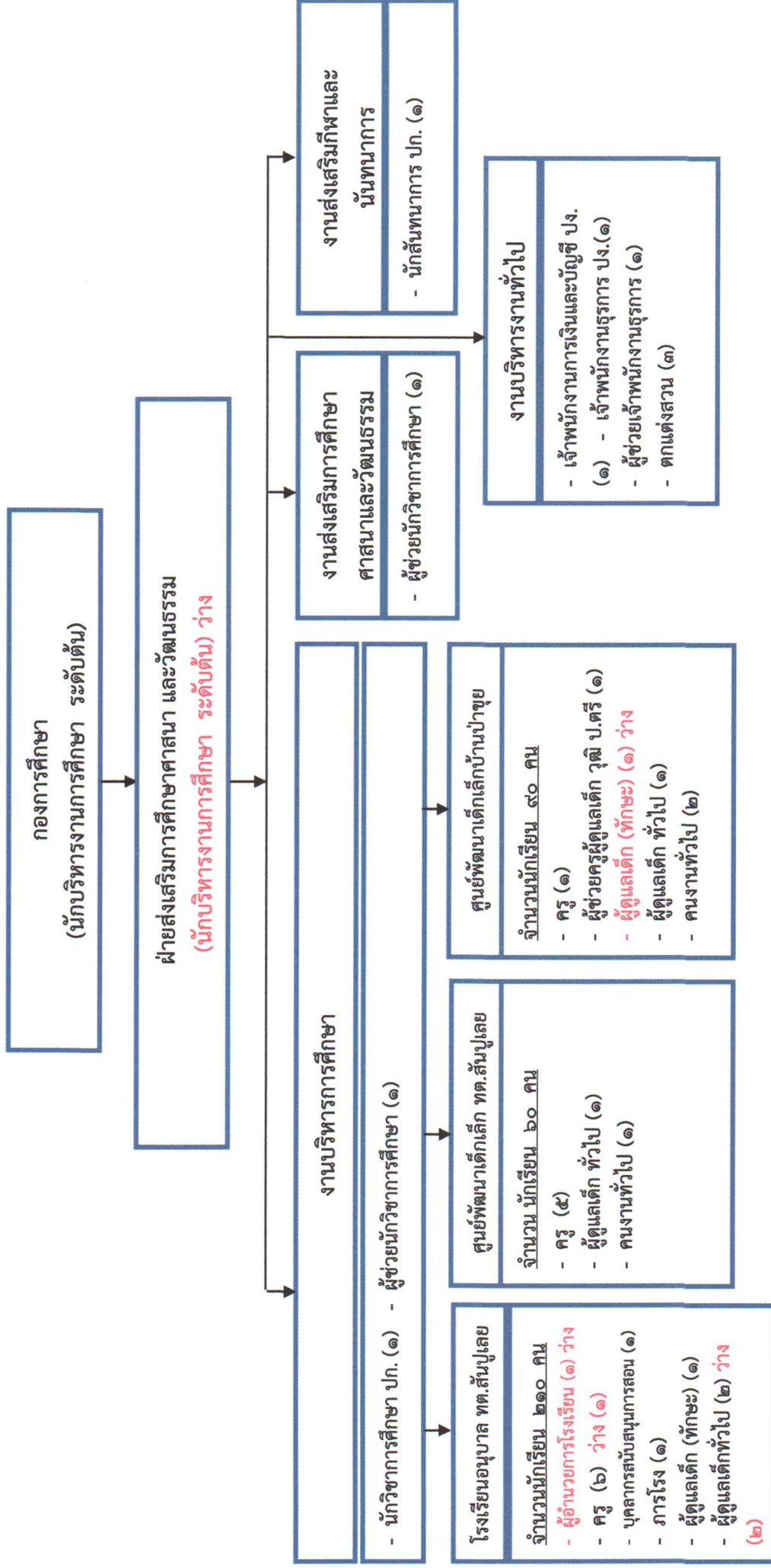
ระดับ	บริหารท้องถิ่น	อำนาจการกลาง	อำนาจการต้น	วิชาการ/ชก.	วิชาการ/ ปก.	ทั่วไป/อาวุโส	ทั่วไป / ชง.	ทั่วไป/ปง.	ประจำ	ภารกิจ	ทั่วไป	รวม
จำนวนคนครอง	๐	๐	๑	๑	๐	๑	๓	๑	๐	๖	๗	๒๐
ตำแหน่งว่าง	๐	๐	๑	๐	๐	๐	ทั่วไป / ชง. ๑	ปง./ชง. ๑	๐	๑	๗	๑๐

โครงสร้างกองสาธารณสุขและสิ่งแวดล้อม



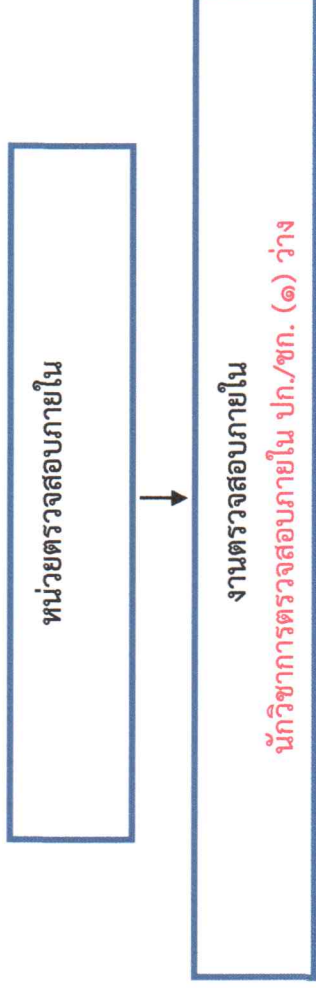
ระดับ	บริหารท้องถิ่น	อำนาจการกลาง	อำนาจการต้น	วิชาการ/ชก.	วิชาการ/ปก.	ทั่วไป/ชง.	ทั่วไป/ปง.	พนักงานครู	ประจำ	ภารกิจ	ทั่วไป	รวม
จำนวนคนครอง	๐	๐	๑	๐	๐	๑	๐	๐	๐	๕	๔	๑๑
ตำแหน่งว่าง	๐	๐	๑	วิชาการ ปก./ชก ๑		๐	๐	๐	๐	๑	๖	๙

โครงสร้างกองการศึกษา



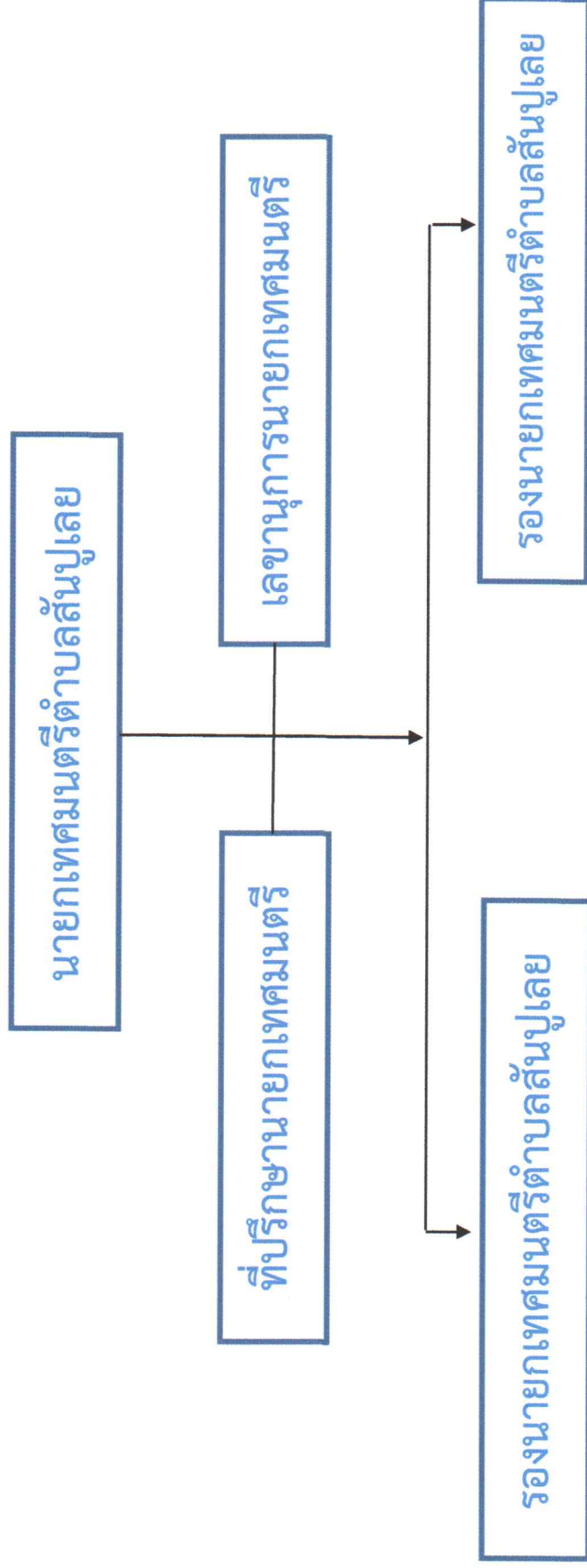
ระดับ	บริหารท้องถิ่น	อำนาจการกลาง	อำนาจการต้น	วิชาการ/ชก.	วิชาการ / ปก.	ทั่วไป / ชง.	ทั่วไป/ปง.	ผอ.สถานศึกษา	พนักงานครู	ภารกิจ	ทั่วไป	รวม
จำนวนคนครอง	๐	๐	๑	๐	๒	๐	๒	๐	๑๓	๙	๙	๓๕
ตำแหน่งว่าง	๐	๐	๑	๐	๐	๐	๐	๑	๑	๑	๓	๗

โครงสร้างหน่วยตรวจสอบภายใน



ระดับ	บริหารท้องถิ่น	อำนาจการกลาง	อำนาจการคืน	วิชาการ/ชก.	วิชาการ / ปก.	ทั่วไป / ชง.	ทั่วไป/ปง.	พนักงานครู	ประจำ	ภารกิจ	ทั่วไป	รวม
จำนวนคนตรง	๐	๐	๑	๐	๐	๐	๐	๐	๐	๐	๐	๐
ตำแหน่งว่าง	๐	๐	๐	วิชาการ ปก./ชก ๑		๐	๐	๐	๐	๐	๐	๑

โครงสร้างฝ่ายบริหารเทศบาลตำบลสนับทึบ



โครงสร้างฝ่ายนิติบัญญัติเทศบาลตำบลสนับทึบ

